



# SATECORK<sup>®</sup>

SYSTEM

[WWW.VENANDINNOVATION.COM](http://WWW.VENANDINNOVATION.COM)



## UNA CARTA PARA TI...

El equipo de Venandi Innovation te da la bienvenida

Nuestro compromiso en crear espacios sostenibles e innovadores, hacen que trabajemos con los más altos estándares de calidad en cada una de las áreas.

Queremos ofrecerte la mejor experiencia poniendo tus deseos en el primer lugar de nuestra lista de prioridades.

Nuestros clientes son nuestra principal prioridad y a través de nuestros productos y servicios, trabajamos arduamente para establecer relaciones duraderas y significativas.

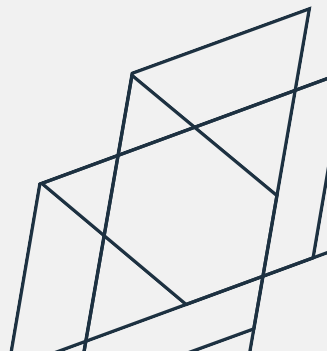


**SATECORK**  
SYSTEM

## CONTENIDOS

- Venandi y su compromiso
- ¿Qué es SATE?
- Beneficios del Sistema de Aislamiento Térmico Exterior SATE
- El nuevo sistema evolutivo “SATECORK” y sus ventajas frente al SATE tradicional
- SATECORK Design
- Evaluación Técnica Europea
- El siguiente paso

3



# VENANDI Y SU COMPROMISO

La construcción sostenible promueve preservar el medioambiente y los recursos naturales, garantizando la calidad de vida de las personas.

Con más de la mitad de la población del mundo viviendo en zonas urbanas. Se estima que los edificios en países desarrollados registran más del 40% del consumo de energía.

Ante esta situación, la edificación sostenible se ha convertido en una necesidad vital para asegurar la preservación de los recursos a largo plazo y favorecer el crecimiento de la economía y el desarrollo sostenible.

La construcción sostenible incorpora elementos de eficiencia económica, ambiental y responsabilidad social, con el fin de favorecer y fomentar el compromiso por la calidad de vida de las generaciones futuras.

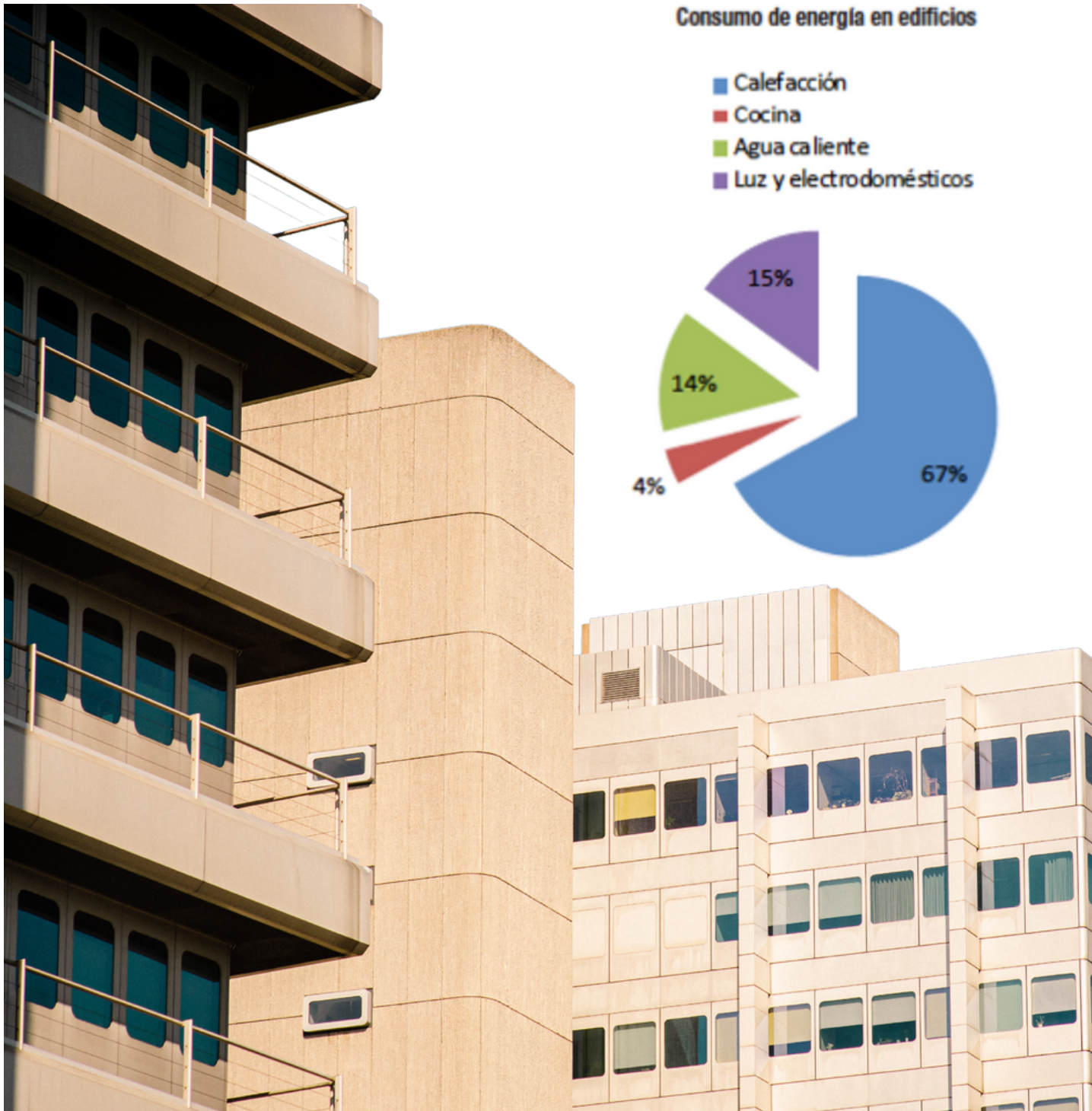
El sector de la construcción es responsable de un tercio del total de los residuos generados en la Unión Europea, pero con la aplicación de los proyectos sostenibles se conseguirá recuperar hasta un 50%.



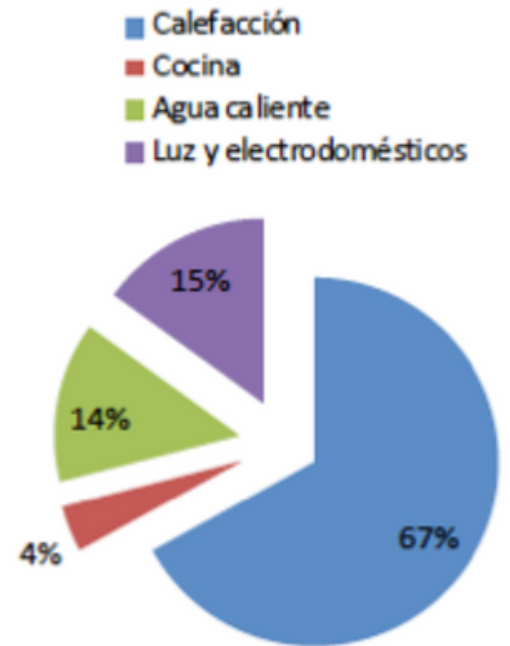
Los edificios sostenibles reducen el impacto ambiental y usan de una forma más inteligente los recursos naturales

El Aislamiento Térmico cumple un papel primario en la edificación sostenible, contribuyendo a la disminución del uso excesivo de energía.

En Europa, la calefacción supone aproximadamente casi un 60% del consumo total de la energía en los edificios. Reduciendo hasta un 70% del consumo de energía. El Aislamiento Térmico es el único material que se amortiza por sí mismo debido al ahorro económico que proporciona.



Consumo de energía en edificios



# ¿QUÉ ES SATE?

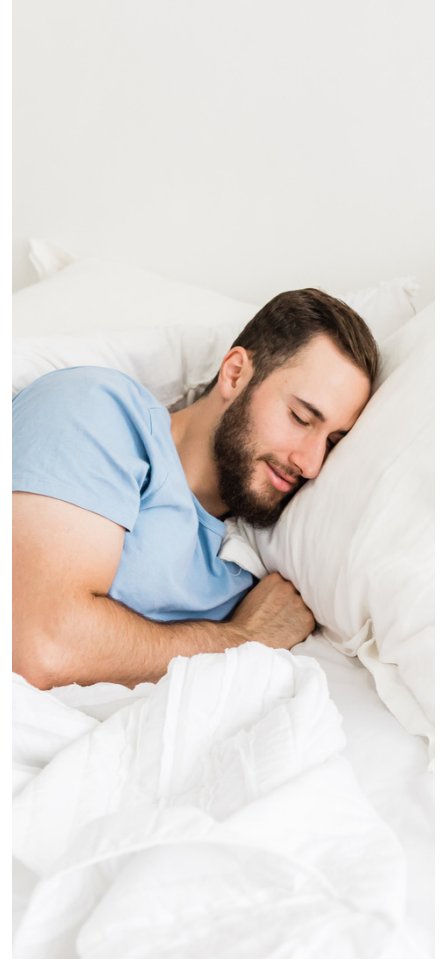
SATE es el acrónimo de Sistemas de Aislamiento Térmico por el Exterior,

Reconocidos en la actualidad como el procedimiento más eficiente para el aislamiento de un edificio.

Un SATE este compuesto por componentes que aíslan térmica y acústicamente los edificios y viviendas, aplicándose directamente en la fachada de las mismas.

Los SATE son aptos para obras nuevas o para cualquier tipo de rehabilitación, dando respuesta a las necesidades de ahorro energético, mejorando notablemente la calidad de vida y el confort de los habitantes en el interior de la vivienda.





## BENEFICIOS DEL SISTEMA SATE

La implementación del sistema trae una serie de grandes beneficios económicos, ecológicos y a la calidad de vida.

# BENEFICIOS ECONÓMICOS



Ahorro consumo: El SATE puede ahorrar hasta un 50% del consumo de energía de una vivienda.



Revalorización de la vivienda: Los SATE aportan a las viviendas una imagen renovada y aumenta el bienestar dentro de la vivienda que revalorizan, en términos económicos, el valor de la misma



# BENEFICIOS ECOLÓGICOS

El uso racional de la energía y la reutilización de materiales ayudan a disminuir el impacto negativo sobre el medio ambiente. Esto refuerza un compromiso ante la situación actual y por las generaciones futuras.



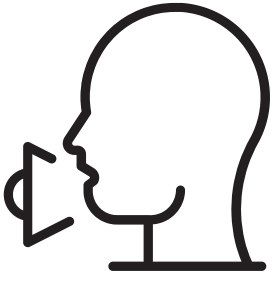
# BENEFICIOS EN CALIDAD DE VIDA



**Beneficios térmicos:** Los altos cambios de temperatura en la vivienda se olvidan con el SATE. Disfrutando de una temperatura estable en cualquier época del año.



**Beneficios salud:** Con su Sistema permeable al vapor de agua. Disminuye el riesgo de condensación y aparición de moho en el interior. Esto evita la aparición de microorganismos dejando un ambiente bajo o libre de humedad que evitan la aparición de problemas respiratorios u otras enfermedades.



**Beneficios acústicos:** El hogar es un lugar de tranquilidad que debería estar libre de ruidos. Para favorecer al mismo, algunos sistemas SATE como el SATECORK favorecen el bienestar de las casas, haciendo más óptimo el descanso de sus habitantes.



Mayor protección de las estructuras frente a los efectos de la intemperie. Protege los cantos de forjado y reduce la carga de la estructura



# EL NUEVO SISTEMA EVOLUTIVO SATECORK

## Y SUS VENTAJAS FRENTE AL SATE TRADICIONAL

A diferencia del SATE tradicional. Nuestro sistema patentado El SATECORK, tiene grandes diferencias que aportan grandes beneficios, no solo para los habitantes de las viviendas, sino también para los profesionales encargados de su instalación.

Cómo su nombre lo dice, el sistema SATECORK, tiene como protagonista principal en su acabado exterior al “corcho natural proyectado”. Este juega un gran papel en el sistema y supone un punto diferenciador muy importante.

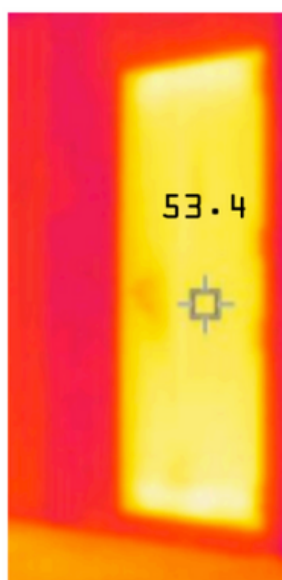


## CONDUCTIVIDAD TÉRMICA

Según los ensayos realizados en laboratorio, el sistema SATECORK tiene una conductividad térmica más baja que el resto de los sistemas del mercado. Esto supone un mayor aislamiento tanto en verano como en invierno.

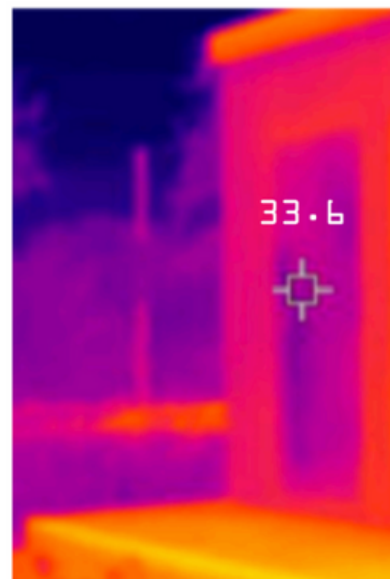
Según el tipo de placa utilizado (blanca o grafitada) La conductividad térmica del sistema, arroja unos valores entre 0,029 hasta 0,031. Valores que no tiene ningún otro sistema SATE con placa de EPS del mercado.

**Superficie tratada con sistema Corkskin, podemos observar la gestión térmica de la superficie.**



sin Corkskin

Reducción térmica de media de un 37%



2 capas de Corkskin

TEMPERATURA SUPERFICIE EXTERIOR



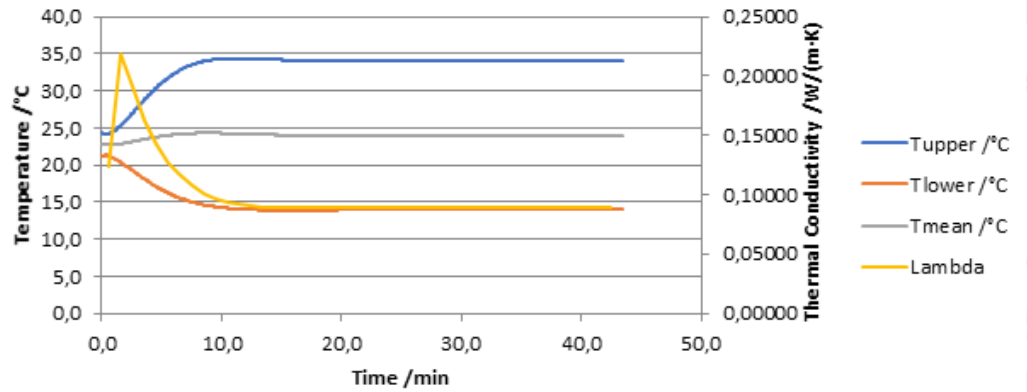
SIN AISLAMIENTO

TEMPERATURA SUPERFICIE EXTERIOR



AISLADO CORCHO WHITE

Temperatures vs. Time



## AHORRO ECONÓMICO

La estabilidad de temperatura en cualquier época del año provoca una reducción notable en el gasto de energía de la vivienda en comparación con los sistemas SATE tradicionales.

## RESISTENCIA Y DURABILIDAD

El sistema SATECORK, es 100% impermeable en paramentos verticales y resistente a los rayos UV. Su flexibilidad hasta 180° impide la aparición de grietas provocadas por la climatología, el paso del tiempo y el movimiento natural del edificio.

## ECOLÓGICO

Siguiendo nuestro compromiso. SATECORK cuida el planeta usando el corcho como principal producto, siendo este 100% natural y ecológico arrojando 0 a la huella de carbono.

## IGNIFUGO

Un sistema con un acabado que no propaga el fuego.

## INSONORIZACIÓN

Amortiguación de los ruidos del exterior que favorecen el bienestar acústico.

## CALIDAD EN LOS MATERIALES

Venandi como sistemista y con el apoyo de la fábrica Techsol ha desarrollado un sistema SATE que cuenta con el apoyo de las primeras marcas, siendo distribuidores oficiales de Knauf y Pavistamp

**KNAUF**INDUSTRIES

**Pavistamp**<sup>®</sup>  
Fabricamos tus sueños

## CERTIFICACIÓN DE CALIDAD

El sistema ha pasado por todas las pruebas de seguridad y resistencia. (lluvia , hielo, agarre, tracción, resistencia al impacto, etc.)

Está certificado por el Instituto de Eduardo Torroja (CSIC) recibiendo así el ETA 22/0163 que certifica que el sistema ha pasado con normalidad todos los procesos a los que ha sido sometido en laboratorio.

## REDUCCIÓN EN TIEMPO Y COSTES DE OBRAS

Su fácil aplicación y rapidez por su ligereza reducen en un 30% los tiempos de ejecución, siendo un gran ahorro económico para las empresas instaladoras.

Cualquier empresa instaladora, encontrará un gran beneficio económico, acortando notablemente los tiempos de mano de obra como de alquiler de medios de elevación.

La reducción de estos tiempos de ejecución facilitan el bienestar de los habitantes de los edificios y otras viviendas, al estar menos expuestos a las molestias y ruidos de la misma.

## LA INSTALACIÓN

La utilización de **SATECORK** nos aseguramos que en la fachada no se va a producir en el paso del tiempo ningún tipo de grieta ni fisurado de los paramentos dada su gran elasticidad.





# PROTOCOLO DE INSTALACIÓN EN PASOS

## COLOCACIÓN DE PLACAS

Colocación de placa sobre paramento adecuado y preparado para ello, usando mortero revislam de pavistamp si el paramento está en óptimas condiciones se podría usar solo anclaje mecánico según certificación.

## ANÁLISIS DE FACHADA

Examen detallado de la superficie de la fachada para identificar posibles irregularidades, daños o áreas problemáticas que puedan afectar la instalación del sistema. Este análisis garantiza que la instalación se realice de manera adecuada.

## IMPRIMACIÓN AGARRE

Aplicación con pistola o a rodillo de primer tex para un correcto agarre del acabado.

## MEMBRANA ELÁSTICA + EMBUTIDO DE MALLA

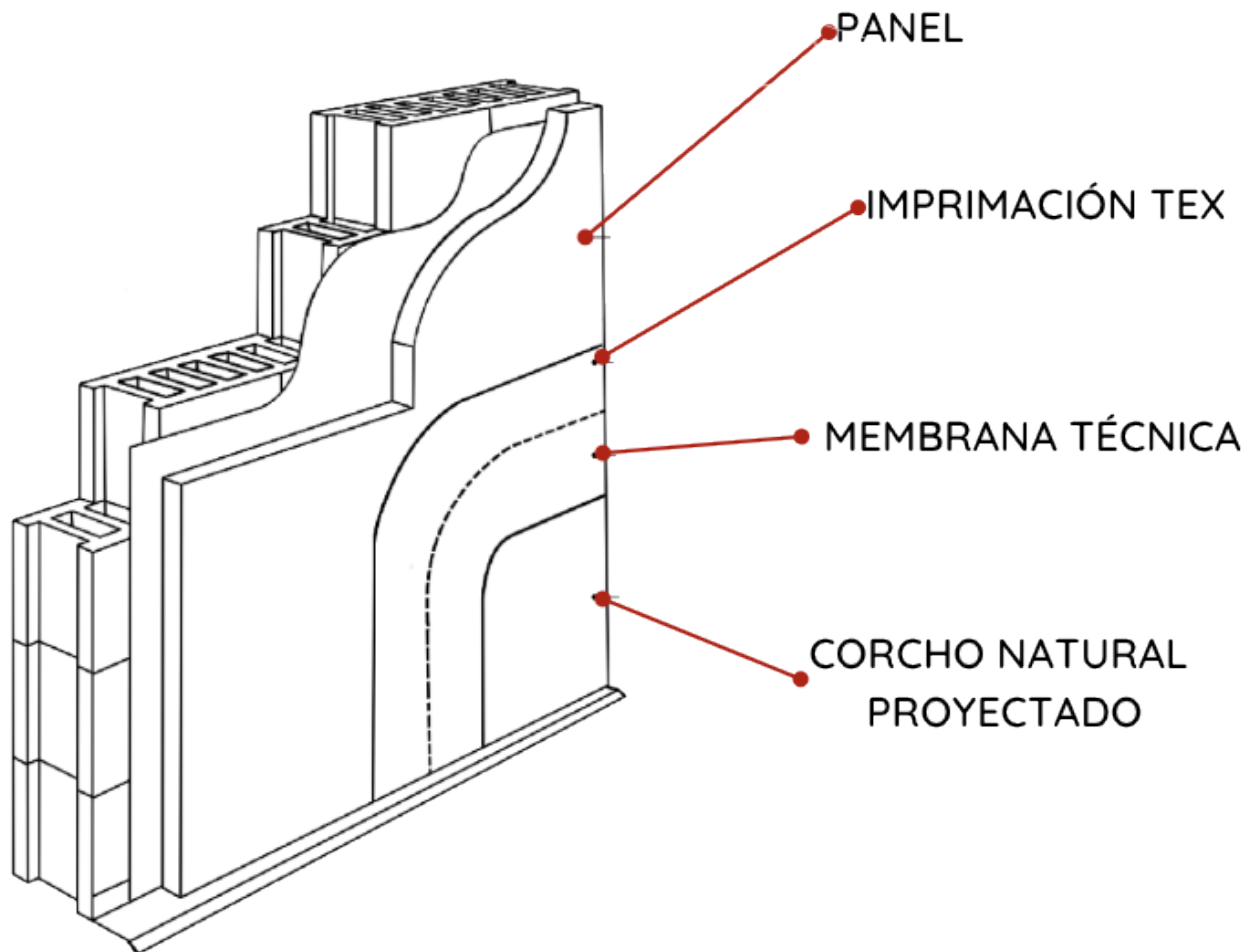
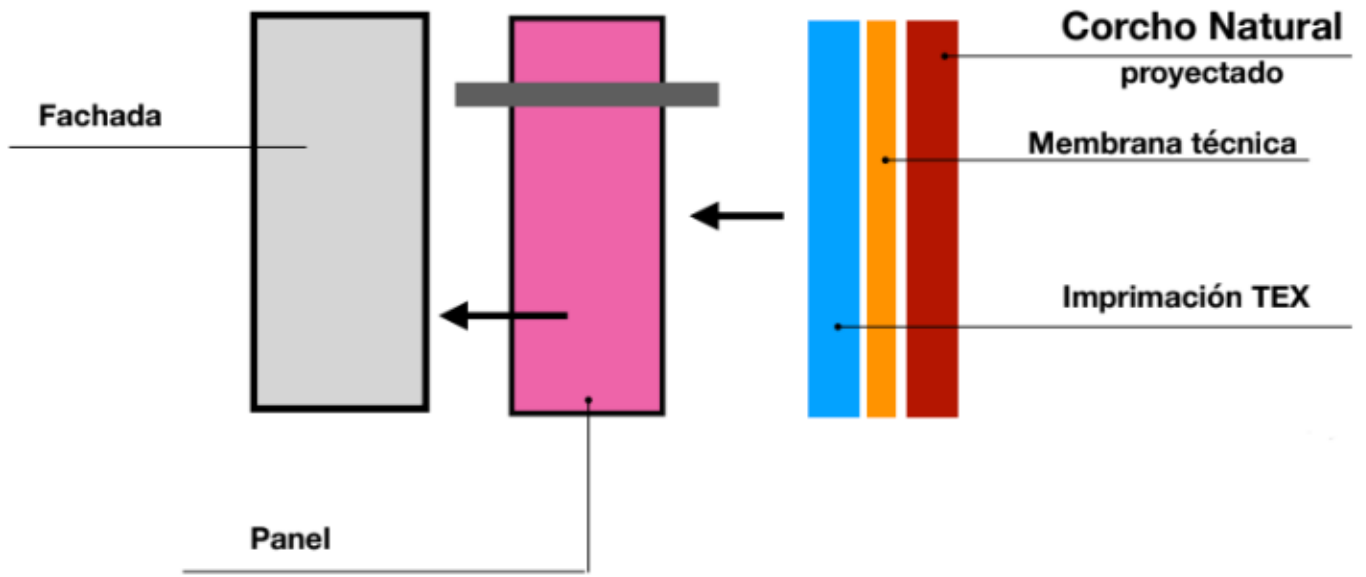
embutir la malla usando para eso una capa intermedia flexible y con propiedades térmicas.

## 2 CAPAS DE CORCHO PROYECTADO

capas de corcho natural proyectado en el color de cartal ral deseado aportando un aislamiento superior a cualquier sistema del mercado con 0.029 de lambda térmica.

## PROTECCIÓN DE ACABADO

aplicación de producto con propiedades térmicas e impermeable a rodillo .



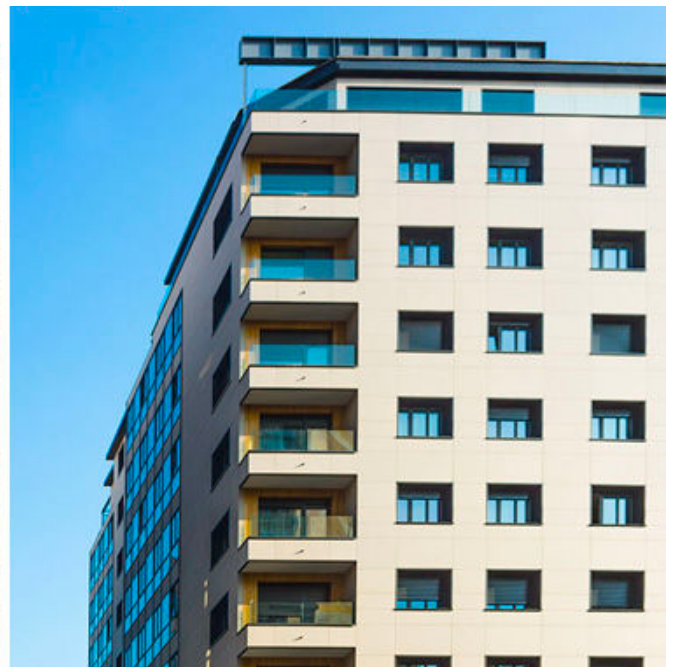
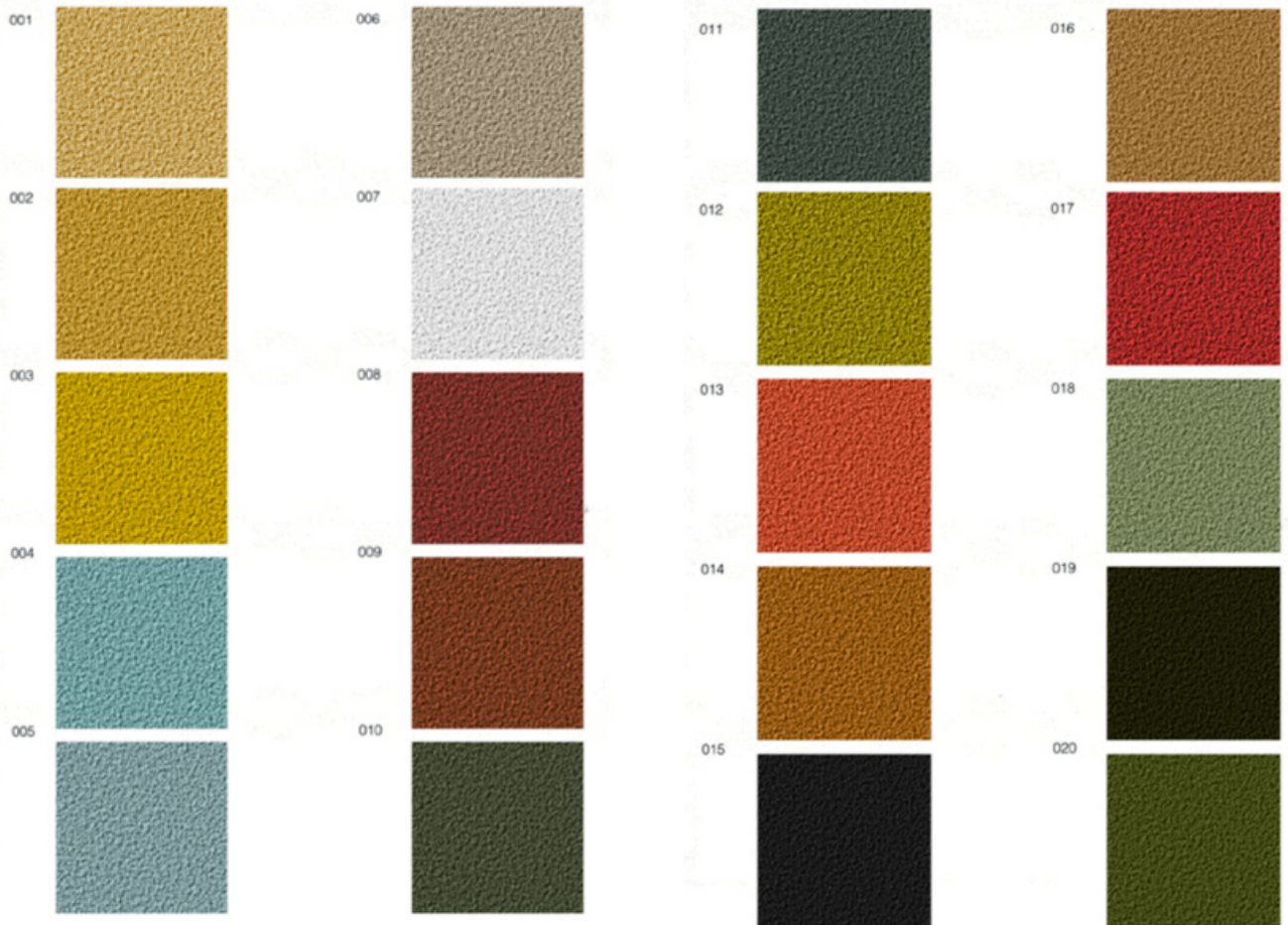


# SATECORK<sup>®</sup>

SYSTEM

## DESIGN

## GAMA DE COLORES





SATECORK®

ACABADOS

Pavistamp®

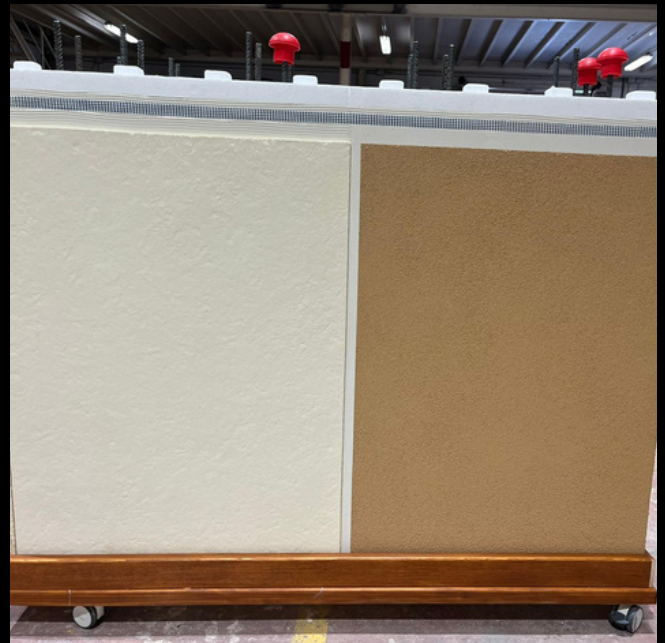
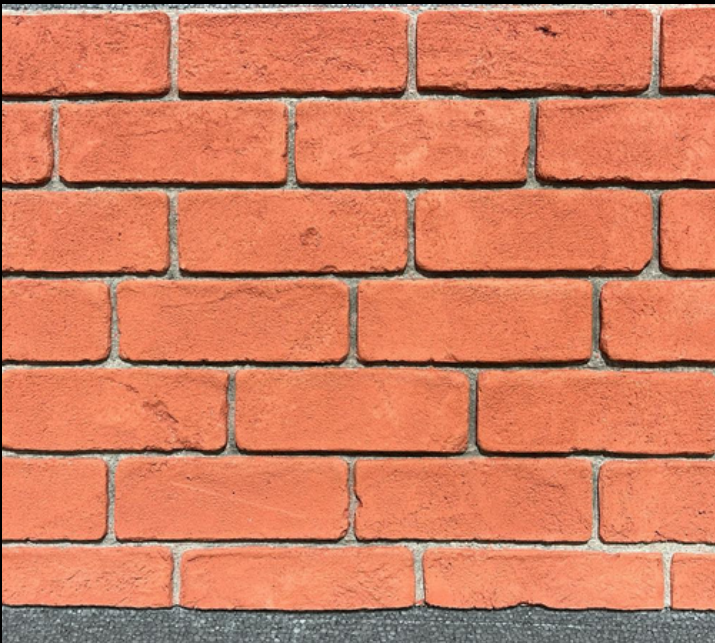




SATECORK®

ACABADOS

Pavistamp®



VENANDI INNOVATION



SATECORK®

ACABADOS

Pavistamp®



# EVALUACIÓN TÉCNICA EUROPEA



**INSTITUTO DE CIENCIAS  
DE LA CONSTRUCCIÓN  
EDUARDO TORROJA**

C/ Serrano Galvache, 4. 28033 Madrid (Spain)  
Tel.: (+34) 91 302 0440 [www.ietcc.csic.es](http://www.ietcc.csic.es)  
[gestiondit@ietcc.csic.es](mailto:gestiondit@ietcc.csic.es) [dit.ietcc.csic.es](mailto:dit.ietcc.csic.es)



[www.eota.eu](http://www.eota.eu)

## Evaluación Técnica Europea

## ETE 22/ 0163

## 26/ 11/ 2022

### Parte General

**Organismo de Evaluación Técnica emisor de la Evaluación Técnica Europea:**  
Instituto de Ciencias de la Construcción Eduardo Torroja (IETcc)

**Nombre comercial del producto de construcción**

**SATECORK**

**Familia de productos a los cuales pertenece este producto de construcción**

Sistema de Aislamiento Térmico por el Exterior con revoco para muros de edificación

**Fabricante**

**VENANDI PROYECTOS, S.L.**  
B88310339. Avda de Europa, 27, Local 10, 20823 Madrid, España

**Planta(s) de fabricación**

Calle La Molineta n.º 6, 46529. Canet de Berenguer, Valencia. España.

**Esta Evaluación Técnica Europea contiene**

10 páginas, incluyendo 2 anexos, los cuales forman parte del documento  
Anejo 3. Contiene información confidencial y no se ha incluido en este documento

**Esta Evaluación Técnica Europea se publica conforme con el reglamento (EU) N° 305/2011, en base a**

040083-00-0404:  
Sistemas de aislamiento térmico por el exterior (ETICS) con revestimientos

# EL SIGUIENTE PASO



Ahora es el momento que lo integres como solución sostenible, constructiva y estética en tu próxima obra.

¿Quieres conocer como integrar SATECORK a tu fachada?

Si estás interesado en adquirir este material, puedes contactar directamente con nosotros

Confía en SATECORK como un material versátil con potencial para revolucionar el sector de la nueva construcción y de las reformas que te hará ahorrar tiempo y dinero en tu proxima obra.

Te invitamos a vivir experiencias únicas junto a nosotros



[info@venandinnovation.com](mailto:info@venandinnovation.com)



+34 617 814 883

[WWW.VENANDINNOVATION.COM](http://WWW.VENANDINNOVATION.COM)





VENANDI  
INNOVATION

OFICINA TÉCNICA **SICOA**